

# ASSOCIAZIONE EMAS RAVENNA

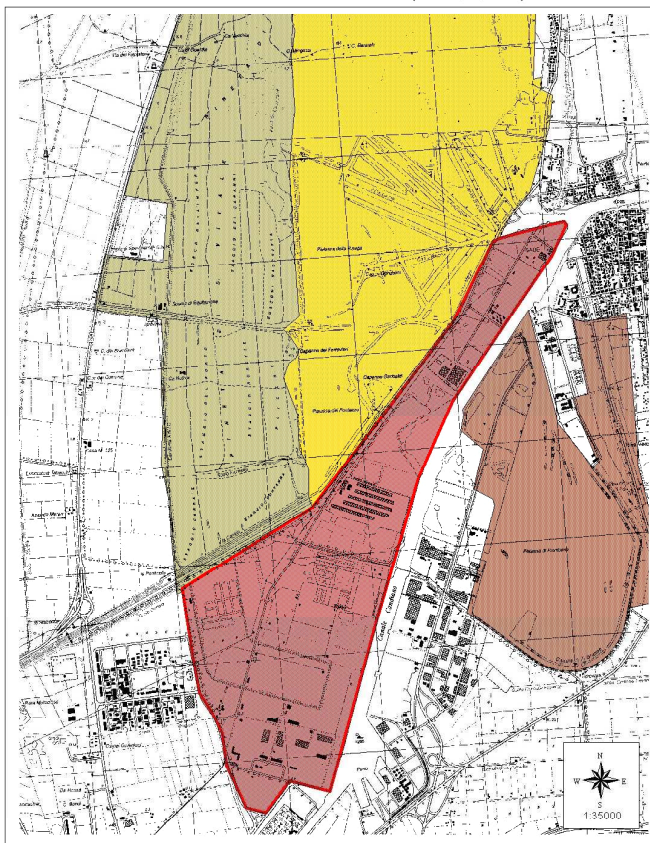
*STRUTTURA E ATTIVITA'*



CONFINDUSTRIA RAVENNA

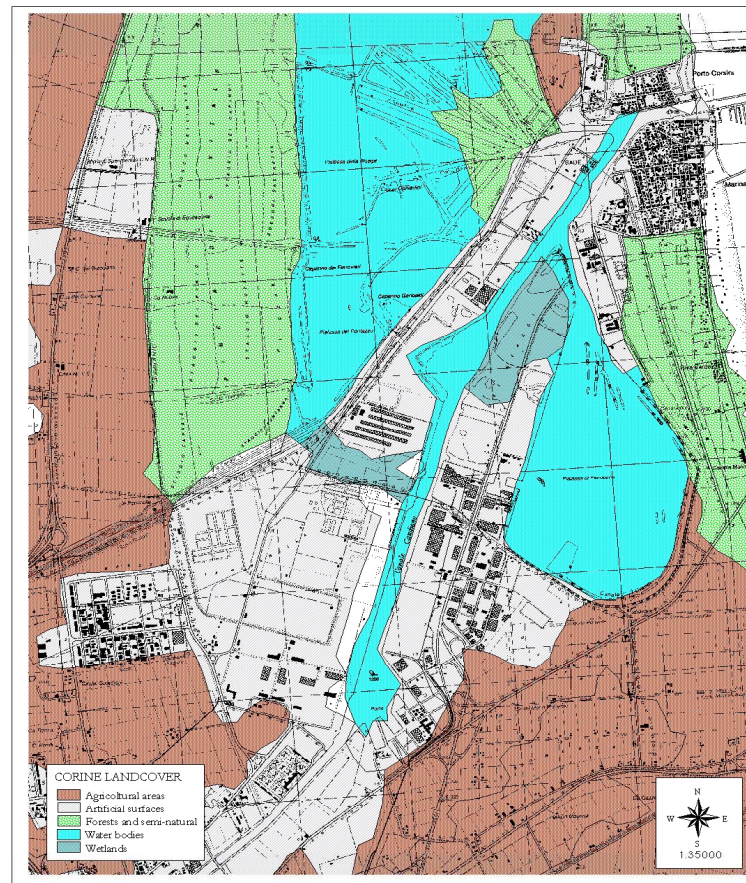
# INQUADRAMENTO TERRITORIALE dell'APO di Ravenna

SITI DI IMPORTANZA COMUNITARIA (Dir. 92/43/CEE)



Siti di interesse comunitario

- Pialassa Fioriboni e Pineta di Punta Marina
- Pialassa Baiona
- Pineta S. Vitale e Bassa del Pirottolo
- Area di studio



CONFINDUSTRIA RAVENNA

# APO di Ravenna



# le tappe evolutive dell'APO

Le aziende dell'area industriale e chimica di Ravenna già dagli inizi degli anni '70, hanno perseguito una politica di accordi volontari con le Autorità Locali, allo scopo di operare in un'ottica di sviluppo sostenibile (protocollo monitoraggio dell'aria, protocollo ecologico, protocollo falda).

A oggi il percorso si è unificato attraverso la sottoscrizione di due distinti Protocolli di intesa, finalizzati alla promozione delle certificazioni ambientali e al loro sviluppo in una logica di area.



# le tappe evolutive dell'APO

I primi accordi sottoscritti tra il 2000 e il 2001, a valenza triennale, vedono coinvolte 16 aziende afferenti all'Area industriale e chimica di Ravenna che definiscono insieme a vari interlocutori (Enti Locali, Regione, Associazione Industriali, OO.SS.), un Programma di miglioramento della compatibilità ambientale per le aziende facenti parte dell'Area Protocollo d'intesa – Marzo 2000.



# le tappe evolutive dell'APO

Il 5 gennaio 2006, viene siglato il secondo Protocollo che vede la partecipazione di **17 aziende** e con il quale i soggetti sottoscrittori, confermano l'intenzione di procedere al conseguimento della registrazione EMAS d'Area in due fasi. Nella prima fase viene costituito un **Comitato Promotore** a cui è affidato il compito di coordinare e sovrintendere all'applicazione del Protocollo e un **Comitato Tecnico** che funge da soggetto operativo per l'aggiornamento dei documenti richiesti da EMAS (in particolare aggiornamento analisi ambientale e redazione del programma di miglioramento ambientale).



# le tappe evolutive dell'APO

Il **12 luglio 2006**, si conclude la prima fase con la consegna al Comitato Promotore dell'**Attestato EMAS per l'Area APO di Ravenna**, da parte del **Comitato EMAS**.

L'attestato – il 2° in Italia ed il primo in regione - rappresenta il riconoscimento dell'attività svolta finalizzata al miglioramento continuo e della diffusione di EMAS nell'Area industriale nella prospettiva della registrazione Emas d'area..

▪



# Perche' un APO?

## Ambito Produttivo Omogeneo.

Nel nostro caso si parla di :

- ❑ **AMBITO** perché il polo chimico è un'area industriale e servizi connessi
- ❑ **PRODUTTIVO** perché dentro l'area industriale operano aziende manifatturiere del settore chimico, energetico, petrolchimico, e servizi connessi (smaltimento rifiuti, utilities)
- ❑ **OMOGENEO** perché la maggior parte delle aziende che lavorano nell'area appartengono allo stesso settore produttivo, quello della chimica ed energia e altre forniscono servizi alle prime





## I numeri dell'APO ...

Indicatore	2005	2009
N. Imprese Aderenti all'APO	17	19
N. Addetti	1994	1878



# Le aziende dell'APO

AZIENDE	ATTIVITA' PRINCIPALI
ACOMON	Produzioni antiossidanti e intermedi
ALMA PETROLI	Raffinazione greggio
BORREGAARD SPA	Produzione difenoli
CABOT ITALIANA SPA	Produzione di nero di carbonio
DEGUSSA SPA	Produzione di nero di carbonio
ECOFUEL SPA	Additivi per benzene
ECOLOGIA AMBIENTE	Smaltimento / depurazione industriale
ENDURA SPA	Principi attivi per insetticidi, intermedi per farmaci
ENEL PRODUZIONE SPA	Centrale termoelettrica
ENI DIVISIONE R . & M	Movimentazione gas di petrolio liquefatto (GPL)
ENIPOWER SPA	Centrale termoelettrica
INEOS VINYL SPA	Produzione di PVC
POLIMERI EUROPA SPA	Polimeri e intermedi chimici
POLYNT SPA	Produzione anidride maleica
RAVENNA SERVIZI INDUSTRIALI SCPA	Fornitura servizi industriali
RIVOIRA SPA	Gas tecnici
SOTRIS	Trattamento rifiuti
VINAVIL SPA	Produzione di colle sintetiche
YARA SPA	Produzione fertilizzanti



## Le aziende certificate dell'AP0 ...

	2005	2009
<b>EMAS</b>	<b>3</b>	<b>6</b>
ISO 14001	16	19
OHSAS 18001	1	3



# L'ASSOCIAZIONE EMAS RAVENNA

L'Associazione è costituita tra le Aziende che hanno aderito al "Protocollo d'Intesa per la Certificazione Ambientale delle Aziende dell'Area Chimica ed Industriale, siglato a Ravenna il 5 gennaio 2006, certificate ISO 14001 o registrate EMAS, altre si sono aggiunte successivamente.

La qualifica di associato è subordinata al possesso dei seguenti requisiti:

- siano certificati ISO 14001, oppure EMAS;
- svolgano attività e producano servizi e prodotti all'interno dell'APO di Ravenna
- abbiano sottoscritto il "Protocollo d'intesa per la Certificazione Ambientale delle Aziende dell'Area chimica ed Industriale ravennate"



## Scopi dell'associazione:

- ❑ il coordinamento delle iniziative che portano alla registrazione EMAS di cui al Regolamento CE n 760/2001 dell'Ambito Produttivo Omogeneo (APO) di Ravenna, oltre ad altre azioni operative comuni alle Aziende aderenti, quali:
  - convenzioni per la riduzione del premio di assicurazione per danni ambientali;
  - accesso a procedure di autorizzazione semplificate;
  - strumenti di promozione dell'immagine ambientale degli aderenti;
  - convenzioni per consulenze e servizi professionali ambientali;
  
- ❑ la diffusione dei sistemi di gestione ambientale e in particolare del sistema EMAS nel più ampio territorio della Provincia di Ravenna in una logica di integrazione e sinergia con le altre politiche ambientali attivate sul territorio.



# COME ABBIAMO LAVORATO

**È stata richiesta a ogni azienda:**

**Analisi Ambientale Iniziale (o Dichiarazione Ambientale)  
contenenti:**

aspetti ambientali significativi individuati

criteri di significatività applicati nella valutazione degli aspetti  
ambientali

**Programma ambientale**

obiettivi (e loro stato di avanzamento)



# METODOLOGIA

L'analisi della documentazione del sistema di gestione di ogni singola azienda aderente all'APO punto di partenza per la definizione di aspetti ambientali significativi, obiettivi e programmi comuni **prescindendo dalla specificità della singola realtà considerata.**



# Cosa è stato fatto ...

ARIA - Consolidamento ed implementazione di un sistema di trasmissione dati dai sistemi di monitoraggio in continuo (SME ) al sistema di acquisizione ed elaborazione dati presso Arpa.

FALDA - le Aziende coinsediate nel sito multisocietario hanno completato la caratterizzazione della falda.

ARIA - le Aziende coinsediate nel sito multisocietario hanno provveduto all'aggiornamento e implementazione del regolamento per gestione sfiati destinati al sistema integrato FIS/torce.

ACQUA - le aziende coinsediate nel sito multisocietario hanno provveduto al completamento della messa a regime del sistema di gestione degli scarichi secondo il regolamento consortile e il programma di monitoraggio e autocontrollo dei singoli flussi di scarico destinati al depuratore centralizzato .

ACQUA - le aziende coinsediate nel sito multisocietario hanno provveduto alla predisposizione del progetto definitivo per la captazione e intercettazione delle acque di prima pioggia e loro avvio a trattamento prima dello scarico.

ARIA - in concorso fra la Pubblica Amministrazione, l'Arpa e le Aziende dell'area industriale viene implementato il d-base con i dati reali relativi alle emissioni rilevate tramite gli autocontrolli sui camini.





## Cosa si stà facendo ....

**ARIA** - In accordo fra RSI, Provincia ed Arpa si provvede all'aggiornamento tecnologico delle stazioni di rilevamento della rete industriale di monitoraggio della qualità dell'aria (entro 2008 progetto, entro 2010 completamento interventi ).

**ACQUA** - Da parte delle Aziende coinsediate nel sito multisocietario si provvede al completamento degli interventi di captazione e intercettazione delle acque meteoriche di prima pioggia da avviare a trattamento.

**SUOLO** - Le aziende coinsediate nel sito multisocietario, a seguito del completamento delle attività di caratterizzazione delle acque di falda e contestualmente alla realizzazione degli interventi di bonifica, definiscono e implementano un programma di monitoraggio che verifica nel tempo la qualità della falda.



## **Ricordiamo che:**

- **che in Italia non esistono ancora Ambiti Produttivi Omogenei Registrati EMAS per cui quello di Ravenna potrebbe essere la prima realtà sul territorio (con conseguente promozione di immagine a livello nazionale e internazionale).**
- **l'importanza della partecipazione e collaborazione di tutti i rappresentanti delle aziende aderenti all'APO per ottenere, nei tempi previsti, la Registrazione EMAS.**

