



Centro per l'Innovazione  
e lo Sviluppo Economico

AZIENDA SPECIALE  
Camera di Commercio di Forlì-Cesena

# REGOLAMENTO EMAS III - SFIDE ED OPPORTUNITA' PER GLI AMBITI PRODUTTIVI OMOGENEI (APO)

15 Luglio 2010 – Camera di Commercio di FC – ore 9.30



## Scuola EMAS ECOLABEL di Forlì-Cesena e Ravenna

*Luca Bartoletti – Resp. Area Ambiente*

*CISE - Centro per l'Innovazione e lo Sviluppo Economico*

---

**scuola emas ed ecolabel**  
**di forlì-cesena e ravenna**

---





*C.I.S.E. - Azienda Speciale della Camera di Commercio di Forlì –  
Cesena, costituita nel 1996 come braccio operativo per favorire lo  
Sviluppo Economico Territoriale*

**Realizza SERVIZI per le IMPRESE** volti ad innescare ed **accelerare i processi**  
**di INNOVAZIONE** attraverso i quali è possibile **migliorare la COMPETITIVITÀ.**

Gestisce **PROGETTI** nel campo dell'**Innovazione**  
**Tecnologica**, dell'**Informatica**, dei Sistemi di Gestione Aziendale,  
della **Responsabilità Sociale d'Impresa** finalizzati allo **SVILUPPO**  
**SOSTENIBILE**

### **Attività:**

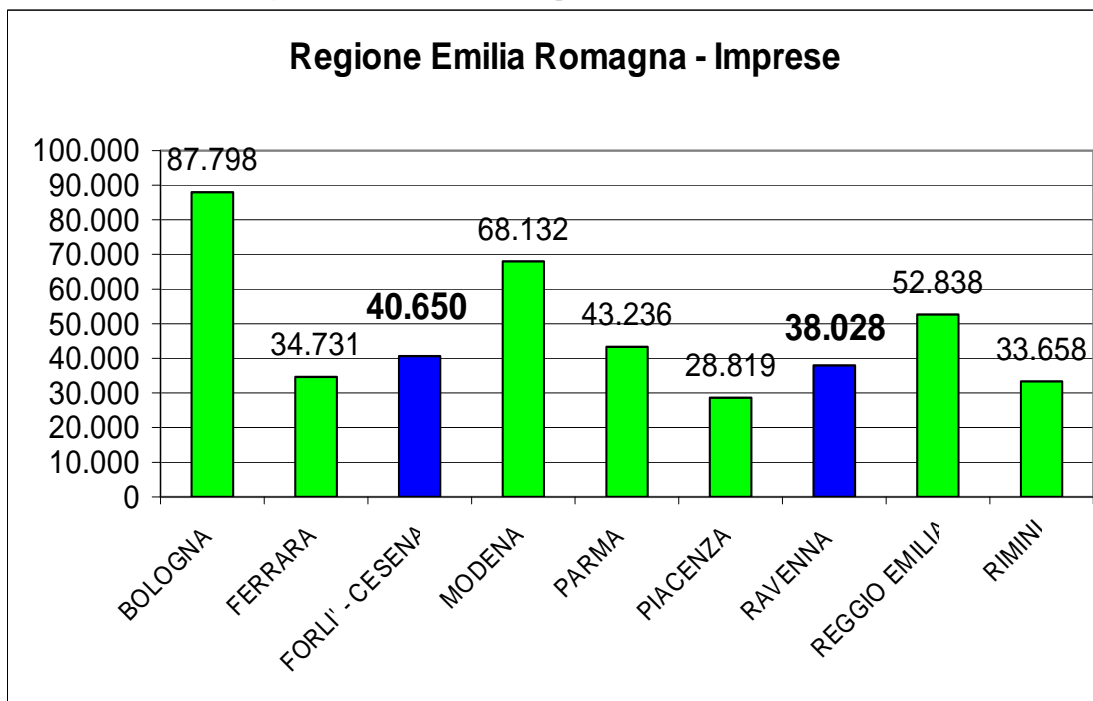
- *Progetti Pilota che coinvolgono le Imprese*
- *Check – up e tutoraggio*
- *Analisi, studi e ricerche di tipo economico*
- *Certificazione*
- *Organizzazione di Eventi (Seminari - Convegni - Percorsi Formativi)*
- *Azioni di diffusione e approfondimento dei principali Strumenti di Sostenibilità*
- *Norme UNI EN ISO, Regolamenti Comunitari, Standard Internazionali (SA 8000)*



## Focus sulle Imprese del Territorio

Imprese 40.650 (circa 9.5% delle Imprese della Regione ER 427.890).

**ITALIA:**  
**5.283.531 Imprese**



**Emilia-Romagna:**  
**427.890 Imprese**



**Forlì-Cesena:**  
**40.650 Imprese**



**All'interno delle Attività si possono distinguere i seguenti Settori Principali:**

- **AGRICOLTURA** (circa 8.500) - **AGROINDUSTRIA** (circa 1.000) - **METALMECCANICO** (circa 1.500)
- **CALZATURIERO** (circa 250) - **LEGNO e MOBILI** (circa 900) - **COMMERCIO** (circa 9.000) - **TURISMO** (circa 2.000)

**Caratterizzazione del Territorio di FC:** PMI - micro imprenditorialità - 1 impresa ogni 9 abitanti

Indicatori di ricchezza / creatività / dinamismo individuale, ma la mancanza di fattori di sviluppo e innovazione più sistematici e duraturi al livello delle infrastrutture e dei sistemi organizzativi, può rappresentare una limitazione per la competitività delle imprese all'interno del mercato globale e per lo sviluppo economico della provincia



# scuola emas ed ecolabel di Forlì-Cesena e Ravenna



La Scuola nasce nel 2005 da un **Progetto Formativo** della **Camera di Commercio di Forlì-Cesena**, realizzato attraverso l'**Azienda Speciale CISE**, il quale ha ottenuto il riconoscimento di **Scuola EMAS** ed **ECOLABEL** dal **Comitato Ecolabel-Ecoaudit (CNSE)** attraverso lo specifico **Schema di Qualifica**. ([www.isprambiente.it/certificazioni](http://www.isprambiente.it/certificazioni)).

**Il Progetto "Scuola EMAS Ecolabel" si è successivamente allargato ed attualmente opera attraverso il finanziamento della Camera di Commercio di FC, della Camera di Commercio di Ravenna, della Provincia di FC e del Comune di Forlì.**

La Scuola ha come **obiettivo** la creazione di **Figure Professionali** riconosciute a livello Europeo e altamente qualificate: **Consulenti Ambientali e Revisori EMAS** e **Consulenti Ambientali Ecolabel** (Registro Nazionale c/o ISPRA - **MIGLIORAMENTO DELLA GESTIONE AMBIENTALE DELLE IMPRESE – FAVORIRE LO SVILUPPO ECONOMICO "SOSTENIBILE"**).

**Finalità: SUPPORTARE LE ORGANIZZAZIONI** (Imprese, Enti Pubblici, ecc.) che vogliono aderire ad **EMAS** (analisi ambientale, sistema di gestione, dichiarazione ambientale) o dotare i propri prodotti/servizi del Marchio **ECOLABEL**.

Temi contenuti all'interno del **PROGRAMMA DI MANDATO** del Presidente della Camera di Commercio di FC "**Destinazione Futuro**": **CRESCITA QUALITATIVA E SVILUPPO SOSTENIBILE:**

Promozione qualità delle produzioni - Cultura imprenditoriale coerente con le buone prassi ambientali

Sono stati predisposti anche **specifici incentivi**: [www.fc.camcom.it/promozione/finanziamenti.htm](http://www.fc.camcom.it/promozione/finanziamenti.htm)





## Indicatori dello Sviluppo Sostenibile in ITALIA

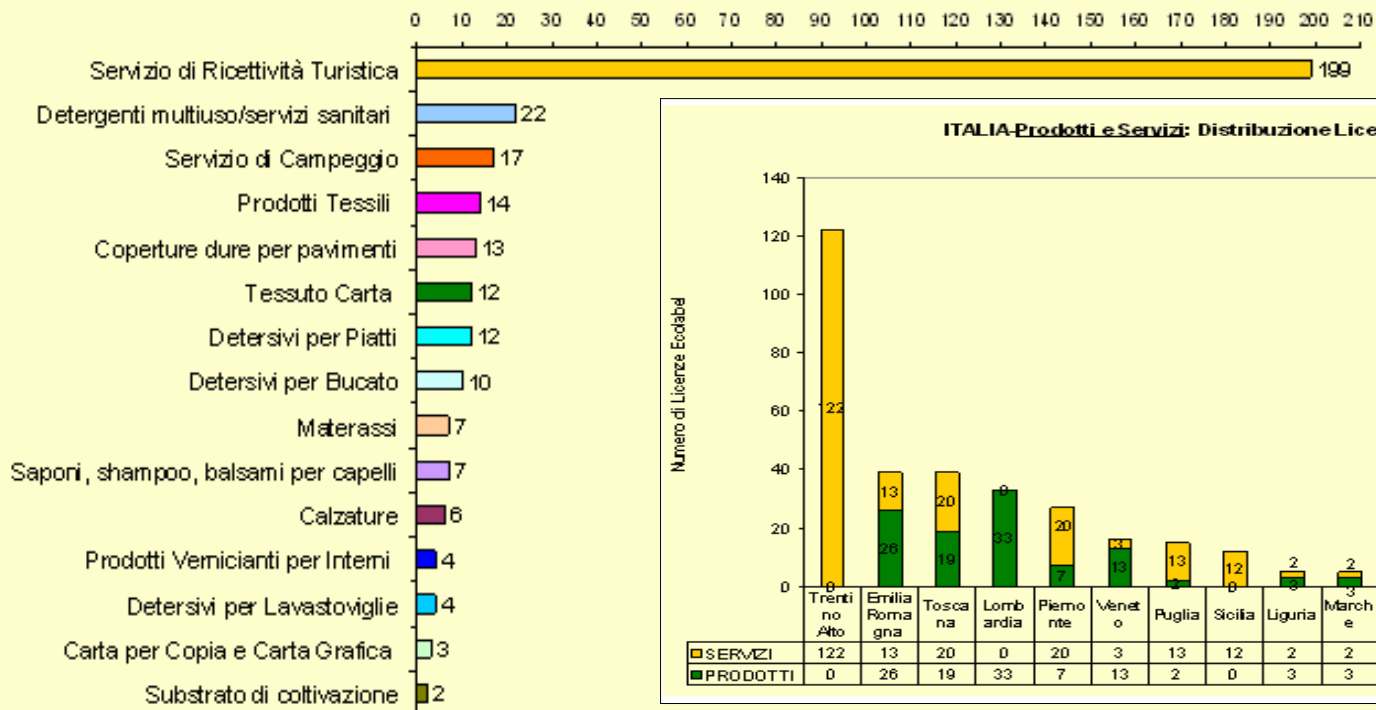
**EMAS ed ECOLABEL** rappresentano gli strumenti "ufficiali" dell'UE per l'attuazione dello Sviluppo Sostenibile (VI Programma di Azione Ambientale- 2002-2012 - *"Ambiente 2010: il nostro futuro, la nostra scelta"*).

L'adesione a questi schemi offre inoltre la possibilità di usufruire:

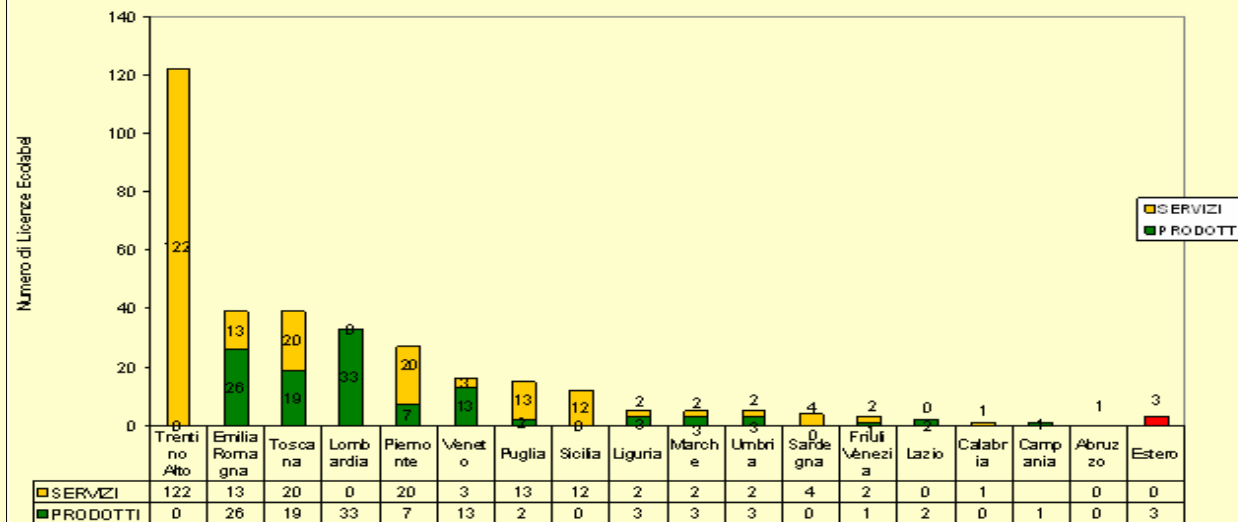
**AGEVOLAZIONI, FINANZIAMENTI** partecipazione al **"MERCATO VERDE"**.

**Certificazioni Ecolabel – 15 gruppi di prodotti: Italia 332 licenze per 10.169 prodotti/servizi (Italia 1° posto UE - ER è al 2° posto) – 199 Licenze nei Serv. Ricet. Turistica - 17 Licenze - Servizio di Campeggio**

**ITALIA-Numero di licenze Ecolabel europeo per gruppi di prodotti**



**ITALIA-Prodotti e Servizi: Distribuzione Licenze Ecolabel per Regione**



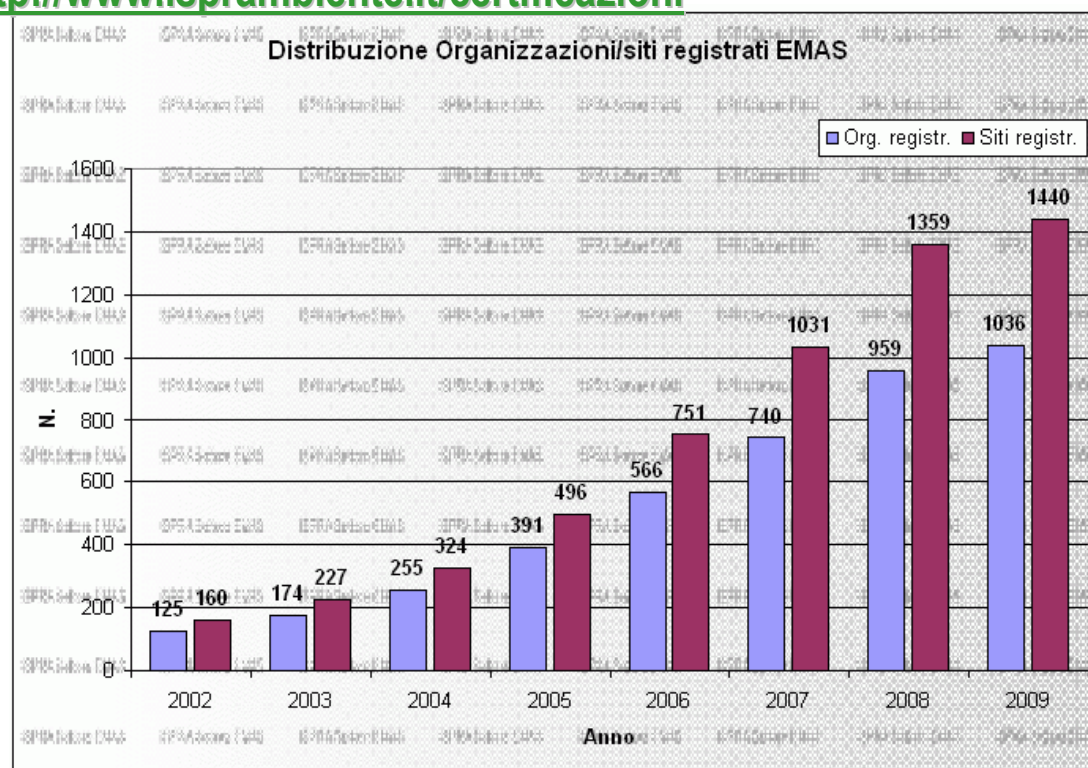
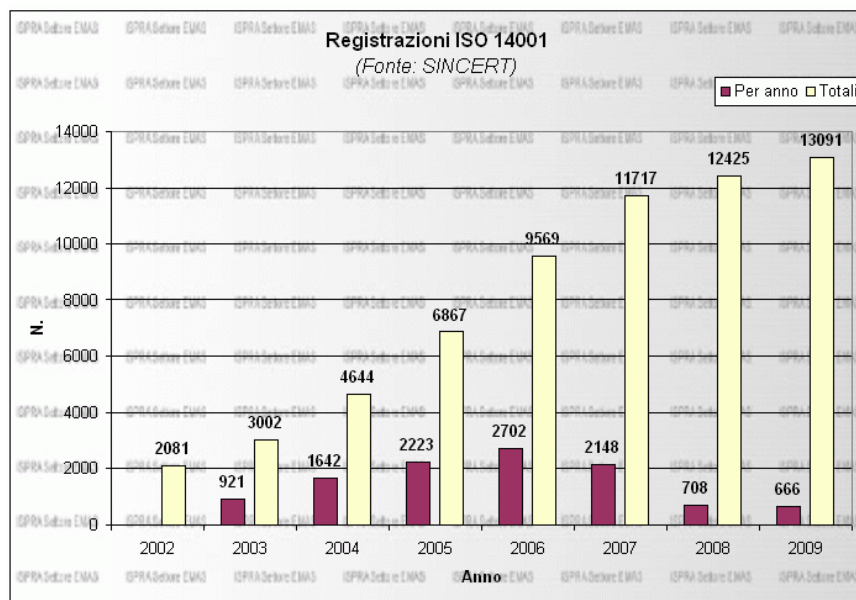


Registrazioni EMAS - Italia 1.036 Organizz. (oltre 1.440 siti) - ER 195 (1° posto) - FC 8 - RA 22

Certificazioni UNI EN ISO 14001 - Italia circa 14.155 > - Regione ER circa 1340 > - Provincia FC 116 > - RA 269 > ([www.accredia.it](http://www.accredia.it))

Il livello di adesione delle organizzazioni ad ECOLABEL e/o EMAS è un utile **INDICATORE** dello stato di attuazione dello **SVILUPPO SOSTENIBILE**.

Per approfondimenti: <http://www.isprambiente.it/certificazioni>





Camera di Commercio  
Forlì-Cesena



Centro per l'Innovazione  
e lo Sviluppo Economico

AZIENDA SPECIALE  
Camera di Commercio di Forlì-Cesena



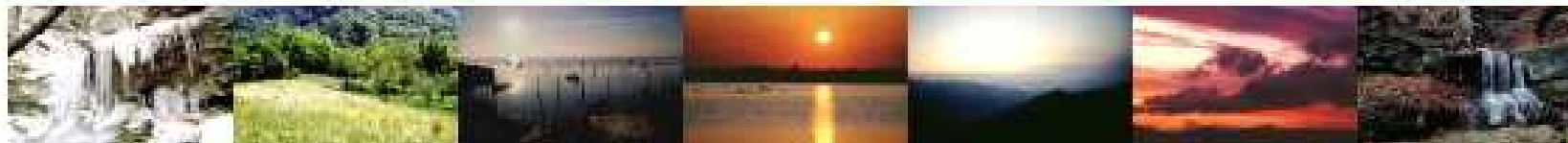
Camera di Commercio  
Ravenna

Azienda Speciale  
**europa sportello**  
Camera di Commercio Ravenna

## OPPORTUNITÀ PER IL TERRITORIO

- 1 – Qualifica e finalizza ulteriormente gli sforzi delle ISTITUZIONI** verso lo Sviluppo Sostenibile, il Miglioramento Ambientale, i Sistemi di Gestione Ambientale, l'EMAS, l'Ecolabel, i percorsi e gli obiettivi di Agenda 21 (eventi, seminari, progetti, ecc.).
- 2 – Contribuisce a sensibilizzare ENTI e IMPRESE** sul miglioramento del proprio Sistema di Gestione Ambientale (EMAS e ISO 14001) e sul miglioramento della prestazione ambientale dei propri prodotti/servizi attraverso il Marchio ECOLABEL (“Certificazioni Ambientali Volontarie”), **creando le condizioni per facilitarne l'adesione.**
- 3 – Facilita le Organizzazioni (specialmente le PMI) nel reperire le professionalità necessarie**, rafforza la competitività dei sistemi produttivi attraverso una **migliore valorizzazione delle risorse umane**, facilita l'ingresso nel mondo del lavoro di neo laureati in discipline Economiche e Scientifiche (lauree deboli).
- 4 – Favorisce lo sviluppo sostenibile del territorio** (attraverso l'utilizzo di strumenti innovativi), **promuovendone anche l'immagine** (la Scuola di Forlì-Cesena può operare a supporto di settori significativi per l'economia del territorio) .

# scuola emas ed ecolabel di Forlì-Cesena e Ravenna



## Enti finanziatori:



Camera di Commercio  
Forlì-Cesena



Camera di Commercio  
Ravenna



Provincia di Forlì-Cesena



Centro per l'Innovazione  
e lo Sviluppo Economico

AZIENDA SPECIALE  
Camera di Commercio di Forlì-Cesena



Camera di Commercio Ravenna

COMUNE DI FORLÌ



[www.scuolaemas.it](http://www.scuolaemas.it)

### CISE

Corso della Repubblica 5 - 47100 - Forlì (FC)

*Dr. Luca Bartoletti*

**tel. 0543.38220 - fax.0543.38219**

**mail: [info@scuolaemas.it](mailto:info@scuolaemas.it)**

### SIDI Eurosportello

Viale Farini 14 - 48100 - Ravenna (RA)

*Dott.ssa Cinzia Bolognesi*

**tel. 0544.481415 - fax.0544.218731**

**mail: [cinzia.bolognesi@ra.camcom.it](mailto:cinzia.bolognesi@ra.camcom.it)**



## STRUTTURA GESTIONALE DELLA SCUOLA

Presso la Scuola per Consulenti e Revisori EMAS e Consulenti ECOLABEL di Forlì-Cesena e Ravenna è stata attivata una specifica **Commissione Locale**.

Tale organo è composto da rappresentanti degli Enti Locali, Associazioni di Categoria, ARPA, Università ed Enti Finanziatori. La CLSE partecipa attivamente alla definizione delle esigenze locali in materia di EMAS ed ECOLABEL ed è informata sulle modalità gestionali e la qualità del servizio erogato della Scuola.

**La Commissione Locale della Scuola EMAS ed ECOLABEL di Forlì-Cesena e Ravenna** attualmente è costituita da un rappresentante delle seguenti Organizzazioni:

- Camera di Commercio Industria Agricoltura Artigianato di Forlì-Cesena
- Azienda Speciale CISE
- Camera di Commercio Industria Agricoltura Artigianato di Ravenna
- Azienda Speciale SiDi Eurosportello
- Provincia di Forlì-Cesena - Assessorato alla Qualificazione e Sviluppo Ambientale
- Comune di Forlì - Assessorato Ambiente
- Comune di Cesena - Assessorato Ambiente
- Comune di Cesenatico
- Comune di Gatteo
- Comune di Savignano sul Rubicone
- Comunità Montana dell'Appennino Forlivese
- Comunità Montana dell'Appennino Cesenate
- Comunità Montana Acquacheta
- ARPA Sezione Provinciale di Forlì-Cesena
- SER.IN.AR. di Forlì-Cesena
- Università degli Studi di Bologna - Polo di Forlì - Polo di Cesena
- Università degli Studi di Bologna - Corso di Laurea in Scienze Ambientali - Ravenna
- Associazione degli Industriali Forlì-Cesena
- C.N.A. Forlì-Cesena
- CONFARTIGIANATO Forlì
- CONFCOOPERATIVE - Forlì-Cesena
- FEDERAZIONE PROVINCIALE COLDIRETTI Forlì-Cesena

## scuola emas ed ecolabel di forlì-cesena e ravenna



- un **Comitato Tecnico-Scientifico** formato da professionisti ed esperti appartenenti all'università, al settore della ricerca ed applicazione di EMAS ed Ecolabel, della Formazione in campo ambientale, avente la funzione di orientamento della didattica e mantenimento dell'adeguatezza dei programmi formativi;
- una **Segreteria Organizzativa** per quanto riguarda la gestione contabile ed amministrativa.



Centro per l'Innovazione  
e lo Sviluppo Economico

AZIENDA SPECIALE  
Camera di Commercio di Forlì-Cesena

# PROSSIME ATTIVITÀ

**ISCRIZIONE ENTRO IL 26 NOVEMBRE 2010**

## scuola emas ed ecolabel di Forlì-Cesena e Ravenna



### SCUOLA EMAS ed ECOLABEL

**Corsi per CONSULENTI AMBIENTALI 2010-2011**

La Scuola EMAS ed Ecolabel di Forlì-Cesena e Ravenna (prima Scuola accreditata in Emilia Romagna) ha attivato la **Nuova Edizione dei Corsi sulla Gestione Ambientale**:

- per **Consulenti Ambientali EMAS** (276 ore) (settore agroalimentare, pubblica amministrazione, energia)
- per **Consulenti Ecolabel** (252 ore) (prodotti e servizi turistici)
- ed i **Corsi di Aggiornamento** (32 ore):
  - Gestione Sostenibile dell'Energia**
  - EMAS in Ambiti Produttivi Omogenei**
  - Emission Trading ed il mercato delle quote di CO<sub>2</sub>**

Le lezioni verteranno sui seguenti argomenti: Normative di riferimento su aria, acqua, suolo, rifiuti, energia, fonti rinnovabili, sistemi di gestione ambientale e audit. L'attività formativa sarà pianificata in base alle esigenze didattiche nelle giornate di Giovedì e/o Venerdì e/o Sabato oppure 1 settimana al mese; inoltre è previsto un **Project Work** applicativo presso le Imprese interessate.

Per i dettagli sulla **durata dei Corsi** e le **scadenze** per la presentazione della documentazione, consultare il **Bando** pubblicato sul sito della Scuola: [www.scuolaemas.it](http://www.scuolaemas.it).

Il termine per la presentazione della **Domanda d'Ammissione** è fissato per il **26 novembre 2010**. Per i **dipendenti di Organizzazioni** (Enti pubblici e Associazioni di Categoria) appartenenti alla Commissione Locale della Scuola e loro **Imprese associate** è previsto una riduzione della **quota di iscrizione**.

I Corsi partiranno a **gennaio 2011** e termineranno nel mese di **luglio 2011**. La **Domanda di Ammissione** dovrà pervenire alla Segreteria della Scuola EMAS e Ecolabel c/o CISE (Corso Repubblica 5 - 47121 Forlì - 3° piano) tramite **posta raccomandata, fax, mail o consegna a mano entro il 26 novembre 2010**.

Per i dettagli consultare il **Bando d'Ammissione** pubblicato sul sito: [www.scuolaemas.it](http://www.scuolaemas.it)

Per informazioni: Scuola EMAS-Ecolabel di Forlì-Cesena c/o CISE  
Corso Repubblica 5 - 47121 - Forlì FC - [www.scuolaemas.it](http://www.scuolaemas.it)  
Dr. Luca Bartoletti- Dr.ssa Simona Verità - CISE  
Tel. 0543.38220 - Fax 0543.38219 - mail: [info@scuolaemas.it](mailto:info@scuolaemas.it)

**CORSO DI AGGIORNAMENTO (SE-AG)**  
(Secondo lo Schema di Riconoscimento - Rev. 5 del 27/06/2008)

### scuola emas ed ecolabel di Forlì-Cesena e Ravenna

**Emission trading ed il mercato delle quote di CO<sub>2</sub>**  
(Settori coinvolti: Metalmeccanico, Agroalimentare, Manifatturiero, Turismo e Pubblica Amministrazione)

CISE - Centro per l'Innovazione e lo Sviluppo Economico  
Area Innovazione Organizzativa e Sistemi di Gestione Ambientale  
Giugno 2010

**CORSO DI AGGIORNAMENTO (SE-AG)**  
(Secondo lo Schema di Riconoscimento - Rev. 5 del 27/06/2008)

### scuola emas ed ecolabel di Forlì-Cesena e Ravenna

**EMAS in AMBITI PRODUTTIVI OMOGENEI**  
(Settori coinvolti: Metalmeccanico, Agroalimentare, Mobile Imbottito, Calzaturiero, Turismo, Pubblica Amministrazione)

CISE - Centro per l'Innovazione e lo Sviluppo Economico  
Area Innovazione Organizzativa e Sistemi di Gestione Ambientale  
Giugno 2010

**CORSO DI AGGIORNAMENTO**  
(Secondo lo Schema di Riconoscimento - Rev. 5 del 27/06/2008)

### scuola emas ed ecolabel di Forlì-Cesena e Ravenna

**La Gestione Sostenibile dell'Energia**  
(Settori coinvolti: Metalmeccanico, Agroalimentare, Gestione Rifiuti, Turismo e Pubblica Amministrazione)  
II edizione

CISE - Centro per l'Innovazione e lo Sviluppo Economico  
Area Innovazione Organizzativa e Sistemi di Gestione Ambientale  
Giugno 2010

# EMAS in AMBITI PRODUTTIVI OMOGENEI

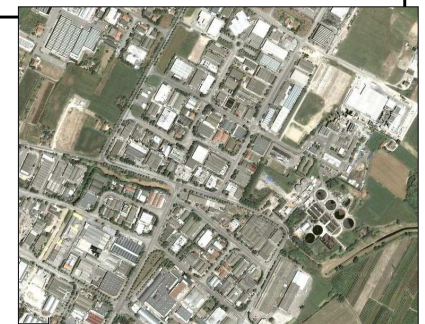
(Settori coinvolti: Metalmeccanico, Agroalimentare, Mobile Imbottito, Calzaturiero, Turismo, Pubblica Amministrazione)

Periodo di svolgimento: Marzo-Aprile 2011

Bozza di programma:

Ore	Argomenti
4	Individuazione degli attori istituzionali locali; definizione dei loro ruoli e competenze; definizione e competenze del "Soggetto Coordinatore" dell'APO o distretto
4	La conformità normativa e l'identificazione delle principali sfide in termini di policy per la sostenibilità a livello di area o filiera. Definizione delle linee guida applicabili
4	Analisi e valutazione delle criticità ambientali dell'area o distretto e del relativo livello di conformità normativa
4	La pianificazione delle attività a supporto della conformità normativa delle PMI a livello istituzionale e di settore
4	Definizione del programma ambientale di area; individuazione delle funzione del soggetto coordinatore
4	Il sistema di comunicazione verso l'esterno: informazione e coinvolgimento degli stakeholder a livello di area
4	I processi di misurazione e controllo: i Key Performance Indicators Strumenti di supporto per lo sviluppo delle registrazioni. Presentazione di casi di studio ed esempi applicativi
4	TEST di TEST di Valutazione
32	

In sintesi il corso fornirà le conoscenze specialistiche per l'applicazione di un sistema di gestione ambientale a livello territoriale (es. ottenimento riconoscimento EMAS per Ambiti Produttivi Omogenei), Aree Industriali (es. Aree Produttive Ecologicamente Attrezzate) Distretti Industriali, Sistemi Turistici Locali, Aree commerciali, Aree Logistiche/Portuali, Filiere Produttive.



# scuola emas ed ecolabel

## di Forlì-Cesena e Ravenna



### L'ATTIVITÀ DELLA SCUOLA È FINALIZZATA ALLA FORMAZIONE DI:

- **Auditor/Revisori e Consulenti Ambientali EMAS** cioè esperti nell'applicazione di Sistemi di Gestione Ambientale in Settori Produttivi rilevanti per il territorio (metalmecanico, agroalimentare, calzaturiero, mobile imbottito, turistico, ecc.).
- **Consulenti Ecolabel** per supportare le Imprese nella valutazione/riduzione dell'impatto ambientale dei propri prodotti/servizi attraverso l'applicazione dei criteri indicati negli specifici disciplinari dalla Unione Europea. Il percorso formativo prevede **176 ore di lezione in aula**, alcune visite in importanti realtà del territorio ed un **project work di 100 ore** in azienda, durante il quale 5 corsisti sotto la supervisione di un Esperto "simulano" il percorso per aderire ad EMAS o Ecolabel; è previsto anche un **esame finale** per l'accesso al Registro Nazionale. Dal 2005 ad oggi sono 4 Edizione realizzate: 53 Consulenti EMAS/Ecolabel.
- **Corso sulla Gestione Sostenibile dell'Energia, EMAS in Ambiti Produttivi Omogenei, Emission Trading ed il mercato delle quote di CO<sub>2</sub>** per Esperti, Consulenti, Professionisti e Responsabili che operano in campo ambientale interessati ad acquisire maggiori conoscenze su questi argomenti.



## Elenco degli Ambiti Produttivi Omogenei (APO)

	<b>APO</b>	<b>Comitato Promotore</b>	<b>Prov.</b>	<b>Data Rilascio Attestato</b>	<b>Verificatore</b>
<b>1</b>	Ravenna	Comitato Promotore c/o Provincia di Ravenna	RA	12/07/2006	BVI (IT-V-0006)
<b>2</b>	Distretto del Mobile di Livenza	Consorzio del Mobile di Livenza	PN	06/07/2006	DNV (IT-V-0003)
<b>3</b>	Area Omogenea Agropastorale del Nuorese	Consorzio Valverde	NU	23/04/2007	Certiquality (IT-V-0001)
<b>4</b>	Distretto Conciario Vicentino	Provincia di Vicenza-Uff. Distrettuale Agenzia GIADA	VI	26/07/2007	BVI (IT-V-0006)
<b>5</b>	Distretto Cartario di Capannori	Comitato Promotore APO Distretto Cartario di Capannori	LU	19/09/2008	Certiquality (IT-V-0001)
<b>6</b>	Polo Chimico ed Industriale di Ferrara	Comitato di Indirizzo APO Polo Chimico ed Industriale di Ferrara	FE	19/09/2008	Certiquality (IT-V-0001)
<b>7</b>	Distretto conciario di Solofra	Comitato Promotore APO Distretto conciario Solofra	AV	12/06/2009	BVI (IT-V-0006)
<b>8</b>	Sistema turistico del Polesine	Comitato Promotore APO Sistema turistico del Polesine	RO	12/06/2009	RINA (IT-V-0002)

*Ultimo aggiornamento: 23 novembre 2009*



# scuola EMAS ed Ecolabel di Forlì-Cesena e Ravenna



## PROSSIME ATTIVITA' 2010-2011

### V<sup>^</sup> Edizione - **CORSI per Consulenti EMAS - Ecolabel**

(Settore: Agroalimentare - Pubblica Amministrazione - Energia)

(Prodotti – Servizi Ricettività Turistica - Campeggi) 176 ore Aula + 100 ore PW

**Corsi di Aggiornamento** (32 ore di Aula) **SU:**

**CORSO** sulla “Gestione Sostenibile dell’Energia”

**CORSO** su “EMAS in Ambiti Produttivi Omogenei”

**CORSO** su “Emission Trading ed il mercato delle quote di CO<sub>2</sub>”

*Per informazioni: Segreteria Scuola EMAS ed ECOLABEL*

**Domanda di AMMISSIONE entro il 26 Novembre 2010**

#### **CISE**

Corso della Repubblica 5 - 47100 - Forlì (FC)

*Dr. Luca Bartoletti*

**tel. 0543.38220 - fax.0543.38219**

**mail:** [info@scuolaemas.it](mailto:info@scuolaemas.it)

#### **SIDI Eurosportello**

Viale Farini 14 - 48100 - Ravenna (RA)

*Dott.ssa Cinzia Bolognesi*

**tel. 0544.481415 - fax.0544.218731**

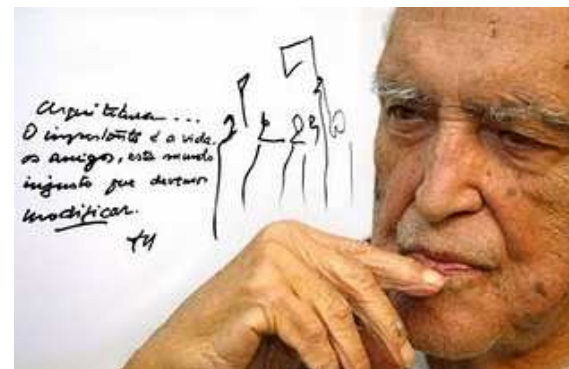
**mail:** [cinzia.bolognesi@ra.camcom.it](mailto:cinzia.bolognesi@ra.camcom.it)

**Consultare i BANDI – [www.scuolaemas.it](http://www.scuolaemas.it)**



Centro per l'Innovazione  
e lo Sviluppo Economico

AZIENDA SPECIALE  
Camera di Commercio di Forlì-Cesena



# **“IL NOSTRO COMPITO È DI CREARE OGGI IL PASSATO DI DOMANI”**

*(Oscar Niemeyer - Architetto nato a Rio de Janeiro, 15 dicembre 1907)*

## **GRAZIE PER L'ATTENZIONE**

[www.ciseonweb.it](http://www.ciseonweb.it)

[www.scuolaemas.it](http://www.scuolaemas.it)

*Luca Bartoletti – Resp. Area Ambiente*

*CISE - Centro per l'Innovazione e lo Sviluppo Economico*

